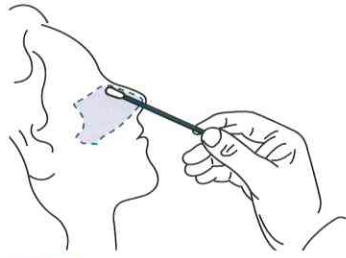
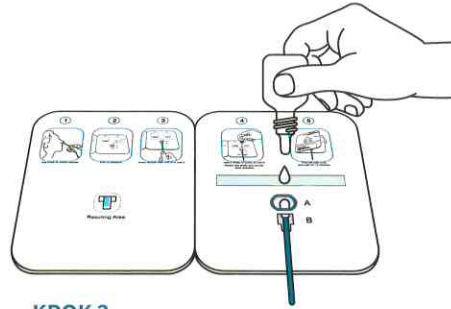




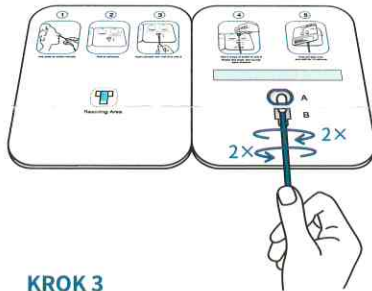
## NÁVOD K POUŽITÍ



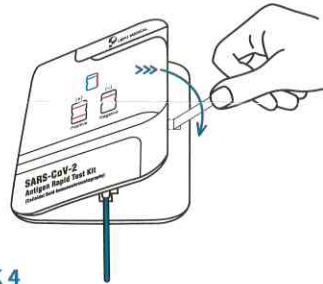
**KROK 1**  
Odeberte vzorek pomocí  
výťerové tyčinky.



**KROK 2**  
Prostrčte výťerovou tyčinku  
se vzorkem jamkou B do jamky A  
a přidejte 6 kapek pufru do jamky A.



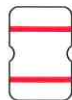
**KROK 3**  
Tyčinkou dvakrát otočte ve směru  
a proti směru hodinových ručiček.



**KROK 4**  
Odstraňte ochranný kryt fixačního  
lepidla. Splete levou a pravou stranu  
k sobě a vyčkejte 15 minut.

## INTERPRETACE VÝSLEDKU

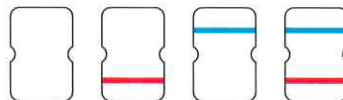
**POZITIVNÍ**  
(+)



**NEGATIVNÍ**  
(-)



**NEPLATNÝ**



Tardigrad International Consulting, s.r.o.  
Aviatická 1092/8, 161 00 Praha 6, Czech Republic  
e-mail: [prague@tardigrad.net](mailto:prague@tardigrad.net)  
[www.tardigrad.net](http://www.tardigrad.net)

 Instuktažní  
video na  
youtube

